

## TICKETS

Erwachsene	7,00 Euro
Ermäßigungsberechtigte	5,50 Euro
Gruppen (ab 10 Personen)	je 5,00 Euro
Gruppen Jugendliche (ab 10 Jugendlichen bis 18 Jahre)	je 2,50 Euro
Schülergruppen im Klassenverband	je 1,00 Euro
Familienkarte (Eltern mit Kindern unter 18 Jahren)	14,00 Euro
Kinder (unter 10 Jahre)	freier Eintritt
Erwachsenen-Verbundticket	50% erm.*

### Jahreskarte (erhältlich an den Museumskassen)

für 1 Person (nicht übertragbar)	40,00 Euro
für Paare (nicht übertragbar)	70,00 Euro

Die Jahreskarte gilt in allen Häusern der Kunstsammlungen und Museen Augsburg, dem Brechthaus, der Staatsgalerie Alte Meister in der Katharinenkirche im Schaezlerpalais, der Staatsgalerie Moderne Kunst im Glaspalast, dem Kunstmuseum Walter und der Galerie Noah im Glaspalast. Bei Sonderausstellungen gelten ggf. gesonderte Eintrittspreise.

\* Gegen Vorlage der Erwachsenen-Eintrittskarte aus einem der Häuser erhält der Besucher in **einem** weiteren Museum der Kunstsammlungen und Museen Augsburg innerhalb der folgenden beiden Öffnungstage 50% Ermäßigung.

Änderungen vorbehalten.

### SCHAEZLERPALAIS – DEUTSCHE BAROCKGALERIE

Maximilianstraße 46, 86150 Augsburg

Das Schaezlerpalais und die Staatsgalerie Alte Meister in der Katharinenkirche sind aufgrund ihrer historischen Bausubstanz leider nicht barrierefrei! Es gibt keinen Aufzug, der die erste und zweite Etage des Schaezlerpalais für Rollstuhlfahrer und Menschen mit eingeschränkter Mobilität erschließt, ebenso fehlen ein Treppenlift oder eine Rampe, um vom Festsaal in die Staatsgalerie zu gelangen. In den Ausstellungsetagen im Schaezlerpalais steht jeweils ein Rollstuhl zur Verfügung.

### KUNSTSAMMLUNGEN & MUSEEN AUGSBURG

SCHAEZLERPALAIS – DEUTSCHE BAROCKGALERIE  
GRAFISCHES KABINETT IM HÖHMANNHAUS  
MAXIMILIANMUSEUM  
RÖMERLAGER IM ZEUGHAUS  
STADTARCHÄOLOGIE  
H2 – ZENTRUM FÜR GEGENWARTSKUNST IM GLASPALAST  
NEUE GALERIE IM HÖHMANNHAUS  
MOZARTHAUS  
BRECHTHAUS

[www.kunstsammlungen-museen-augsburg.de](http://www.kunstsammlungen-museen-augsburg.de)

kunstsammlungen  
museen augsburg

Stadt Augsburg



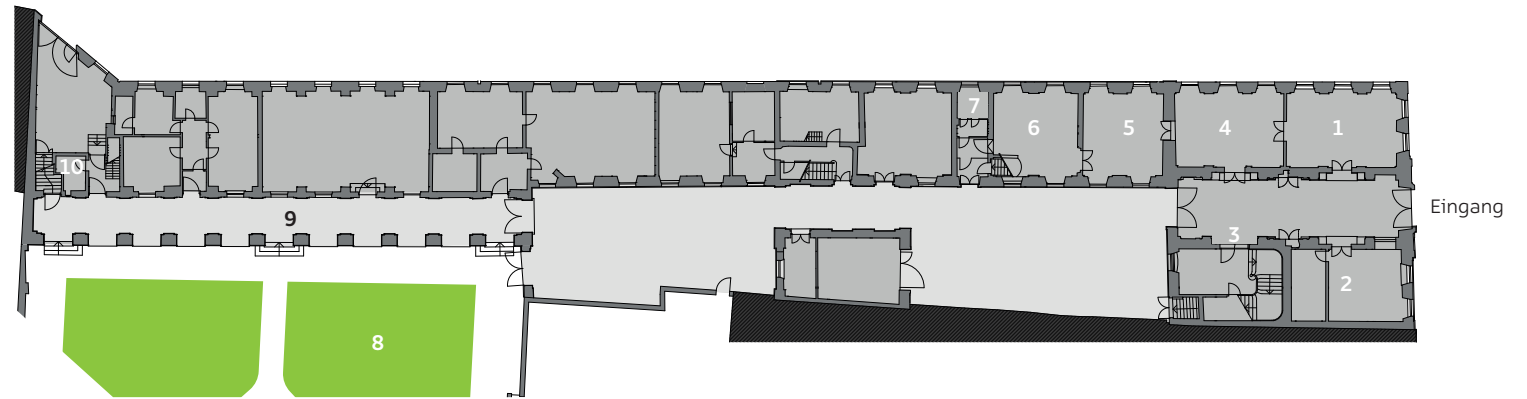
**SCHAEZLERPALAIS**  
DEUTSCHE BAROCKGALERIE  
ROKOKOFESTSAAL  
KARL UND MAGDALENE HABERSTOCK STIFTUNG  
ROKOKOGARTEN



# DAS SCHAEZLERPALAIS

## ERDGESCHOSS

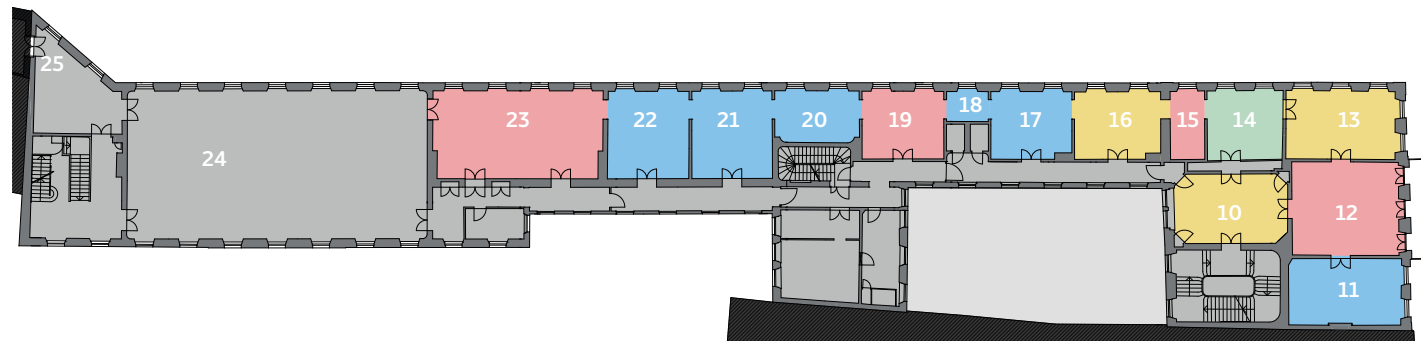
- 1 Kasse, Museumsshop
- 2 Pforte, Garderobe
- 3 Zugang zu den Museen
- 4 Café
- 5 Liebertzimmer
- 6 Hinterglasmalerei
- 7 Toiletten
- 8 Rokokogarten, Bienenhaus
- 9 Arkadengang
- 10 WC, WC Behinderte, Wickelraum



## I. OBERGESCHOSS

### Deutsche Barockgalerie

- 10 Geschichte des Hauses
- 11 Die Bewohner des Schaezlerpalais
- 12 Meisterwerke des 17. und 18. Jh.
- 13 Genre und Tierstück
- 14/15 Johann Heinrich Schönfeld
- 16 Mythos und Historie
- 17 Augsburgische Akademiemalerei
- 18 Barocke Galerie
- 19 Der Künstler im Bild
- 20 Entwürfe für Deckenfresken
- 21 Das höfische u. bürgerliche Porträt
- 22 Spätbarock und Klassizismus
- 23 Speisesaal: Stilleben
- 24 Rokokofestsaal
- 25 Zugang Staatsgalerie Alte Meister



### Rokokofestsaal, Zugang zur Staatsgalerie

## II. OBERGESCHOSS

- 26 Napoleontapete

### Karl und Magdalene Haberstock-Stiftung

27–29 Malerei des 16. bis 20. Jahrhunderts

### 30–38 Sonderausstellungen

